

Schnürbodenhöhe: 17,00m

Portalhöhe: verfahrbar max. 7,00 m
Portalbreite: 10,00 - 14,00m

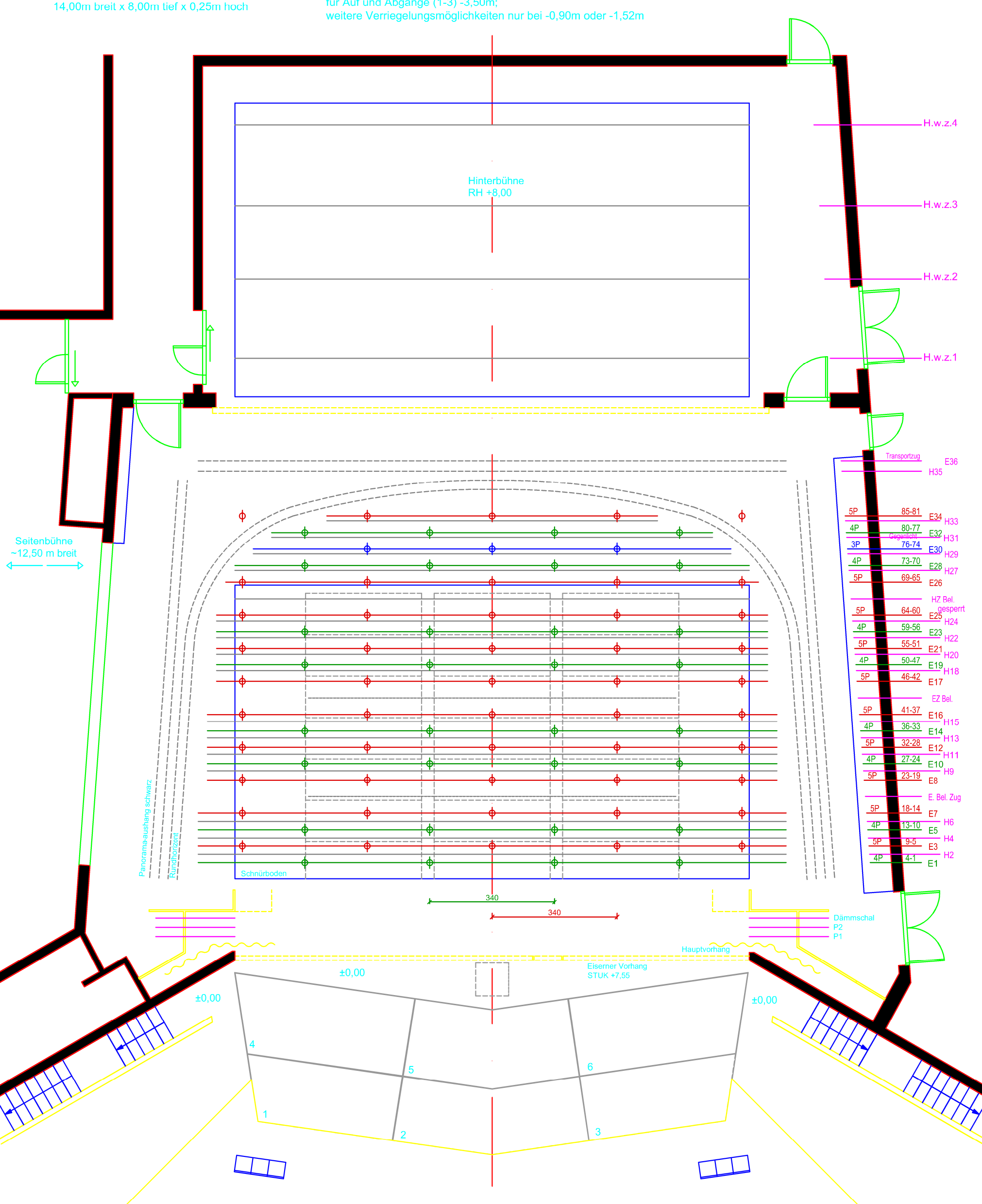
Bühnenwagen (Hinterbühne)
14,00m breit x 8,00m tief x 0,25m hoch

Hubpodium (Bühne)
14,00m b x 8,00m t; +-1,40m fahrbar auch schräg in beide Richtungen

Orchesterpodien (1-6)
Fahrstellung: Orchestergraben -2,13m;
für Umbauten durch Ausgleichpodium -2,80m;
für Auf und Abgänge (1-3) -3,50m;
weitere Verriegelungsmöglichkeiten nur bei -0,90m oder -1,52m

Saal
ohne Zusatzbestuhlung -0,75m
mit Zusatzbestuhlung -0,90m

Seitenbühnentor ~7,00m hoch
Hinterbühnentor ~7,00m hoch



Transportzug		E36
		H35
5P	85-81	E34
4P	80-77	E32
3P	76-74	E30
4P	73-70	E28
5P	69-65	E26
		HZ Bel. gesperrt
5P	64-60	E25
4P	59-56	E23
5P	55-51	E21
4P	50-47	E19
5P	46-42	E17
		EZ Bel.
5P	41-37	E16
4P	36-33	E14
5P	32-28	E12
4P	27-24	E10
5P	23-19	E8
		E. Bel. Zug
5P	18-14	E7
4P	13-10	E5
5P	9-5	E3
4P	4-1	E1

Stadttheater Ingolstadt
Großes Haus
M 1: 100

Stück: _____
Regie: _____
Premiere: _____

Ausstattung: _____
Akt/Bild: _____
Stand: _____