

Schnürbodenhöhe: 17,00m

Portalhöhe: verfahrbar max. 7,00 m  
Portalbreite: 10,00 - 14,00m

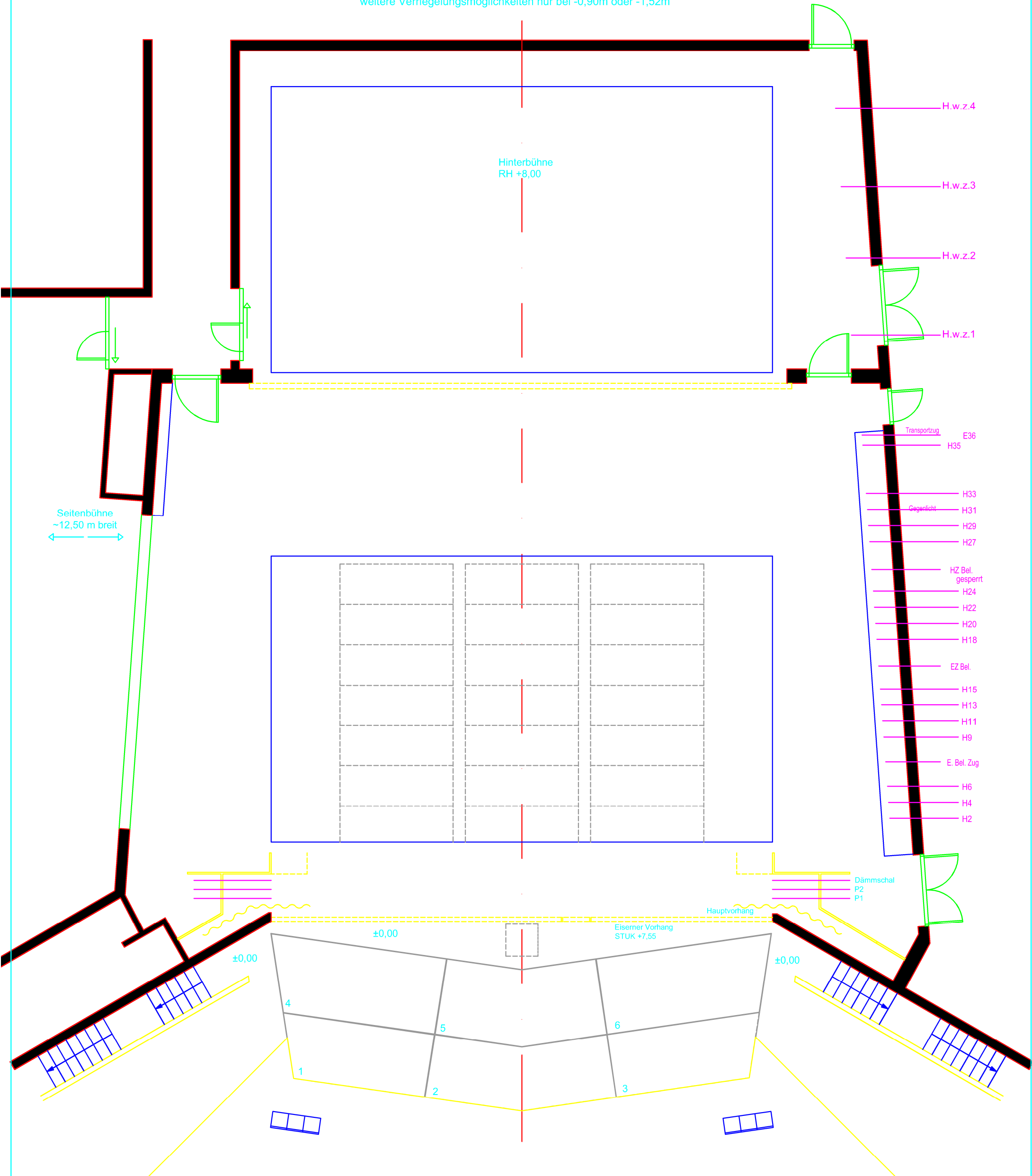
Bühnenwagen (Hinterbühne)  
14,00m breit x 8,00m tief x 0,25m hoch

Hubpodium (Bühne)  
14,00m b x 8,00m t; +1,40m fahrbar auch schräg in beide Richtungen

Orchesterpodien (1-6)  
Fahrstellung: Orchestergraben -2,13m;  
für Umbauten durch Ausgleichpodium -2,80m;  
für Auf und Abgänge (1-3) -3,50m;  
weitere Verriegelungsmöglichkeiten nur bei -0,90m oder -1,52m

Saal  
ohne Zusatzbestuhlung -0,75m  
mit Zusatzbestuhlung -0,90m

Seitenbühnentor ~7,00m hoch  
Hinterbühnentor ~7,00m hoch



### Stadttheater Ingolstadt

Großes Haus  
M 1: 100

Stück: \_\_\_\_\_

Regie: \_\_\_\_\_

Premiere: \_\_\_\_\_

Ausstattung: \_\_\_\_\_

Akt/Bild: \_\_\_\_\_

Stand: \_\_\_\_\_